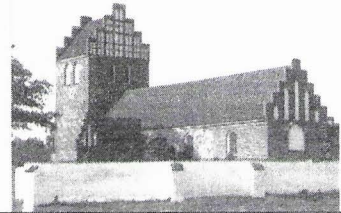


**Protokol for ordinært menighedsrådsmøde**  
torsdag den 27. februar 2025 kl. 19:00 i Melbys sognegård.

Melby Menighedsråd,  
Tollerupvej 6, 3370 Melby



Medlemmer indkaldt:	Fraværende:
Jørgen Østfeldt (JØ)	
Thomas Lind (TL)	
Kim Snekkerup (KS)	
Ole Nielsen (ON)	
Torben Andersen (TA)	
Marianne Nielsen (MN)	
Mette Østfeldt (MØ)	
Solveig M. Pedersen (SP)	
Sognepræst Eva Ortwed Berger (EB)	AFBUD
Referent:	Mette Østfeldt
Yderligere er indkaldt	

Indledning:	<b>Højskolesangbogen 281</b>
Antal tilhørere:	<b>3</b>
Mødets varighed	<b>19.00-21.35</b>

**B** = der er bilag til dette punkt



Pkt.	Dagsorden	Beslutningsprotokol
------	-----------	---------------------

1	<b>Godkendelse af dagsorden</b>	Mødet tilstræbes afviklet hurtigt
2	<b>Meddelelser – kort nyt:</b> Meddelelser fra formand v/JØ. A. Samarbejde Vinderød kirkegård, kort orientering B. Status stillingsopslag graver C. Status renovering badeværelse i præstegården D. Husk møde med Provstiet 6. marts kl. 16.30 E. Orientering fra generalforsamling Distriktsforeningen 25. feb.	a. Vinderød kirkegårdsleder har tilkendegivet fortsat assistance. b. Opslag offentliggjort. c. Renovering af badeværelse er angiveligt afsluttet. d. Reminder e. Stort forfald fra vores menighedsråd, 7 tilmeldt, desværre kun 3 deltog.
3	<b>Sognepræsten orienterer v/EB</b>	Udsættes, da EB ikke var til stede.
4	<b>Økonomi v/KS</b> A. Kvartalsrapport/foreløbigt årsregnskab B B. Diverse emner	a) KS forklarede ændringer i kvartalsrapporten samt fejlagtig dobbelt betaling af afdrag på stiftslån. Provstiudvalget har godkendt alle ansøgte overførsler fra 2024 til 2025. b) Administration af varmeudgift i lejeboligen påtænkes opsagt. KS tager kontakt til lejer for at træffe aftale om fremtidig varmfordeling. Forslag til KKUS: KS foreslår månedlig aflæsning af vandforbrug og strømforbrug
5	<b>Kirke- og Kirkegårdsudvalget v/TL og TA</b> KKU ref. af 10/1, 28/1 og 18/2 til orientering B	TL har flere gange kontaktet KL-service vedr. service på varmepumperne, afventer svar derfra. Snerydning er igangsat. På næste møde foretages gennemgang af kirkegården med deltagelse af graverassistenten. Stemning af orgel overgivet fra kontaktperson til KKU. Indkøb af nye højttalere til keyboard i kirken, ON anmoder organisten specificere kravene og indhente tilbud. Handicapadgang til konfirmandlokalet: TL kontakter EB og kirkeværgen, som bedes klarlægge problemets omfang.
6	<b>Aktivitetsudvalget - AU</b>	


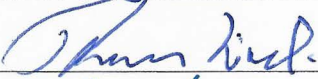

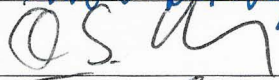

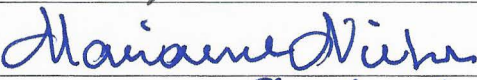
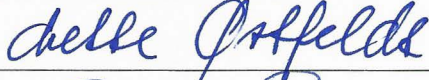



	<p>A. Referat af 5-2-25, til orientering - <b>B</b></p> <p>B. Årshjul kirkelige aktiviteter og arr., til orientering - <b>B</b></p> <p>C. Vedtægt for AU, til godkendelse – <b>B</b></p> <p>D. Ansøgning fra Støtteforeningen Arresødal Hospice om lån af Melby kirke til støttekoncert, til godkendelse <b>B</b></p>	<p>a) Til orientering.</p> <p>b) Til orientering.</p> <p>c) Godkendt.</p> <p>d) MR tiltræder ansøgningen. AU vender tilbage med forslag til dato efter møde 19. marts.</p>
7	<p><b>PR- og kommunikationsudvalget – PRK</b></p> <p>A. Status</p> <p>B. Vedtægter til godkendelse <b>B</b></p>	<p>a) Et møde afholdt</p> <p>b) KS påpegede, at vedtægt mangler paragraf om økonomi, ellers ok.</p>
8	<p><b>CopyDan aftale</b></p> <p>Orientering og beslutning <b>B</b></p> <p><b>Forslag:</b> Menighedsrådet besluttede at videreføre aftalen med CopyDan, da det giver vores ansatte og os mulighed for at kopiere tekste, noder osv. uden ekstra udgifter og arbejde. Vi skal have rettet aftalen så de forskellige antal passer med vores virkelighed.</p>	<p>Menighedsrådet besluttede at videreføre aftalen med CopyDan, da det giver vores ansatte og os mulighed for at kopiere tekster, noder osv. uden ekstra udgifter og arbejde. Vi skal have rettet aftalen så de forskellige antal passer med vores virkelighed. KS kontakter CopyDan.</p>
9	<p><b>Tilladelse til metaldetektor eftersøgning</b></p> <p>A. 2 borgere har søgt om tilladelse til at bruge metaldetektor på kirkens arealer, matrikel 1f og 1ct, Melby by</p> <p>B. Beslutning</p> <p><b>Forslag:</b> Menighedsrådet beslutter at give tilladelse til eftersøgning på kirkens matrikler 1f og 1ct Melby by, på lignende betingelser som de har fået tilladelse til på kommunes arealer som støder op til vores.</p>	<p>b) Menighedsrådet beslutter at give tilladelse til eftersøgning på kirkens matrikler 1f og 1ct Melby by, på lignende betingelser som de har fået tilladelse til på kommunes arealer som støder op til vores.</p>
10	<p><b>MobilePay</b></p> <p>A. Orientering om brug af MobilePay til indsamlinger <b>B</b></p> <p>B. Beslutning om vi skal bruge MobilePay til indsamlinger:</p> <p><b>Forslag:</b> Menighedsrådet beslutter at formanden får oprettet MobilePay til brug for indsamlinger, og at udgifter til oprettelse og drift betales af kirkekassen.</p>	<p>b) Menighedsrådet beslutter at formanden får oprettet MobilePay til brug for indsamlinger, og at udgifter til oprettelse og drift betales af kirkekassen. Der oprettes separat bankkonto til kollekterne.</p>
11	<p><b>Udlejning af Sognegården</b></p> <p>Start på snakken om den fremtidige udlejning af sognegården, dette er et stort emne som vi skal snakke godt igennem, derfor lægger jeg ikke op til beslutninger på dette møde.</p> <p>A. Status på nuværende regler for udlejning</p> <p>B. Orientering af JØ og OSNs møde med Nordsjællands Valgmenighed <b>B</b></p> <p>C. Diskussion om udlejning</p>	<p>a. Melby Sognegård kan kun udlejes til: Private i forbindelse med kirkelige handlinger i Melby Kirke, såsom begravelseskaffe, dåb, vielse, konfirmationer, velsignelser m.v. Lokale foreninger og foreninger almennyttige formål – f.eks.: Røde Kors, Nordsjællands Valgmenighed, Halsnæs Kommune, lokale grundejerforeninger m.v.</p>





		<p>Faste gentagne udlejninger skal godkendes af Menighedsrådet.</p> <p>b. Orientering om møde med valgmenigheden.</p> <p>c. KS fremlagde økonomital for sognegården: Udgift ca 104.000, indtægt ca. 66.000 .</p> <p>Indtægtsdækket virksomhed skal dække de faktiske udgifter.</p> <p>Der nedsættes et udvalg til udarbejdelse af nye regler for udlejning. KS, TA, TL, JØ. JØ indkalder til møde.</p> <p>MN tilbyder at være med til at stå for udlejning.</p>
18	Eventuelt.	
19	<p><b>Lukket møde</b></p> <p>A. Stillingsopslag graver – Beslutte ansættelsesudvalg</p> <p>B. Samarbejde med Vinderød kirkegård</p>	<p>a. Ansættelsesudvalg: ON og JØ.</p> <p>b. Formel aftale med Vinderød Kirkegård afventer ansættelse af egen graver.</p>

<b>Dato 27. februar 2025</b>	<b>Underskrifter</b>
Jørgen Østfeldt:	
Thomas Lind:	
Kim Snekkerup:	
Ole Nielsen:	
Torben Andersen:	
Marianne Nielsen:	
Mette Østfeldt:	
Solveig M. Pedersen (SP)	
Sognepræst Eva Ortved Berger:	AFBUD

