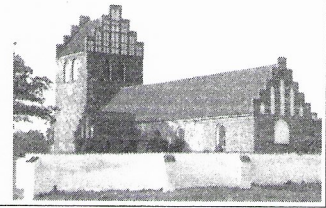



Melby Menighedsråd,
Tollerupvej 6, 3370 Melby



Protokol fra **ordinært menighedsrådsmøde**
onsdag, den 18. december 2024 kl. 19:00 i Melby sognegård.

Medlemmer indkaldt:	Fraværende:
Jørgen Østfeldt (JØ)	
Thomas Lind (TL)	
Kim Snekkerup (KS)	
Ole Nielsen (ON)	
Torben Andersen (TA)	
Marianne Nielsen (MN)	
Mette Østfeldt (MØ)	
Hanne Hilslev Rasmussen (HHR)	Afbud
Solveig M. Pedersen (SP) – stedfortræder for HHR	
Sognepræst Eva Ortved Berger (EB)	
Referent: Mette Østfeldt	
Yderligere er indkaldt	

Indledning:	Tekst fra Poul Erik Beckmann
Antal tilhørere:	3
Mødets varighed	19.00 – 22.20

 = der er bilag til dette punkt.



Pkt.	Dagsorden	Beslutningsprotokol
------	-----------	---------------------

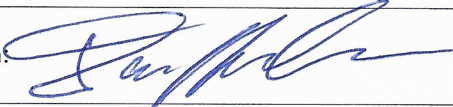


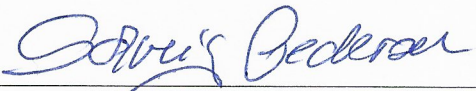
1	Godkendelse af dagsorden	Godkendt.
2	Meddelelser – kort nyt: Meddelelser fra formand v/JØ.	25/11 overdragelse fra tidligere MR-formand.
3	Udtræden af MR: Hanne Hilslev Rasmussen anmoder om at udtræde af MR pga. sygdom. 📄 Tiltrædelse af nyt medlem, Solveig Pedersen	Ansøgning fra Hanne Hilslev Rasmussen om udtræden af MR tiltrædes enstemmigt. Herefter indtræder Solveig Pedersen som fuldgældigt medlem af rådet.
4	Forretningsorden for Melby Menighedsråd 📄	Forretningsorden blev godkendt med en enkelt tilføjelse til stk. 4: Andre mødetidspunkter aftales i fællesskab.
5	Vedtægt for kasserer 📄	Til §7 stk. 2 tilføjes: ... dokumentation i form af den af MR fortrykte instruks.
6	Regnskabsinstruks m/bilag 📄	I tilfælde af kassererens forfald, attesterer fmd.
7	Vedtægt for regnskabsfører 📄	Rettelser indføres i endelig vedtægt.
8	Vedtægt for kontaktperson 📄	Personalehåndbog skal findes og tilrettes. Gaveregulativ oprettes.
9	Vedtægt for Kirke- og kirkegårdsudvalg KKU 📄	Vedtægt for KKU skal yderligere omfatte præstegård, sognegård og kirkekontor, så der bliver fælles vedtægt for KKU, kirkeværge og bygningskyndig. KKU udfærdiger sammen med mr-fmd en fælles vedtægt.
10	Vedtægt for kirkeværge 📄	Udsat
11	Vedtægt for bygningskyndig 📄	Udsat
12	Sognepræsten orienterer v/EB	EB orienterede Folkekirkens skoletjeneste, lægt medlem til styrelsen
13	Medarbejderne v/ kontaktperson Ole S. Nielsen A. Status generelt B. Graverstillingen	Medarbejdere præsenteret til ny kontaktperson
14	Økonomi v/KS A. Status B. Beholdningseftersyn 📄	a. Overskud på drift søges overført til 2025 b. Taget til efterretning
15	Kirke- og Kirkegårdsudvalget (KKU) v/TL og TA A. Forsikrings sag vedr. lynnedslag B. Udskiftning af pærer i lyskrans i koret	a. Forsikrings sag er anerkendt fra Forsikringsenheden



	C. Stemning af orgel og klaver	b. Leverandør af lyskrans kontaktes for evt nyere lyskilder c. Behov for stemning undersøges nærmere
16	PR- og kommunikationsudvalg (PRK) Skal vi have et PRK-udvalg, opgaver, beføjelser mm? Evt. valg af PRK	Vedtaget. Jørgen Østfeldt, Solveig Pedersen valgt. Udvalget kan udvides, evt. med personer uden for rådet.
17	Aktivitetsudvalg – (AU) Skal vi have et Aktivitetsudvalg, opgaver, beføjelser mm? Evt. valg af AU	Aktivitetsudvalg: Marianne Nielsen, Eva Berger, Solveig Pedersen, Kim Snekkerup. Vedtægt udarbejdes, udvalget laver forslag hertil.
18	Bygningsudvalg (BU)? Debat om vi skal have bygningsudvalg? Hvilke bygninger, opgaver mm. Evt. valg til BU	Udsat.
19	Eventuelt.	I.a.b.
	Lukket møde	
20	A. Graversituation B. Varmepumperne – mangler service Tilbud på service.	a. Der tages kontakt til Frederiksværk-Vinderød vedr. aftalen om udlicitering af kordegnearbejdet samt mhp evt. samarbejde vedr. kirkegårde b. Gastech opsiges inden nytår. To tilbud tages, og kasserer, TA og TL tager beslutning om ny kontrakt.

18. december 2024	Underskrifter:
Jørgen Østfeldt:	
Thomas Lind:	
Kim Snekkerup:	
Ole Nielsen:	



Torben Andersen:	
Marianne Nielsen:	
Mette Østfeldt:	
Solveig M. Pedersen	
Sognepræst Eva Ortved Berger:	